
Guide d'Installation du Pilote WCDMA USB S81 BenQ

1. INTRODUCTION	1
2. SYSTEMES D'EXPLOITATION SUPPORTES	1
3. PROCEDURE DE CONFIGURATION	1
4. DEPANNAGE	4

1. Introduction

Le pilote **WCDMA USB** est un pilote logiciel destiné au modem pour téléphone S81 BenQ.

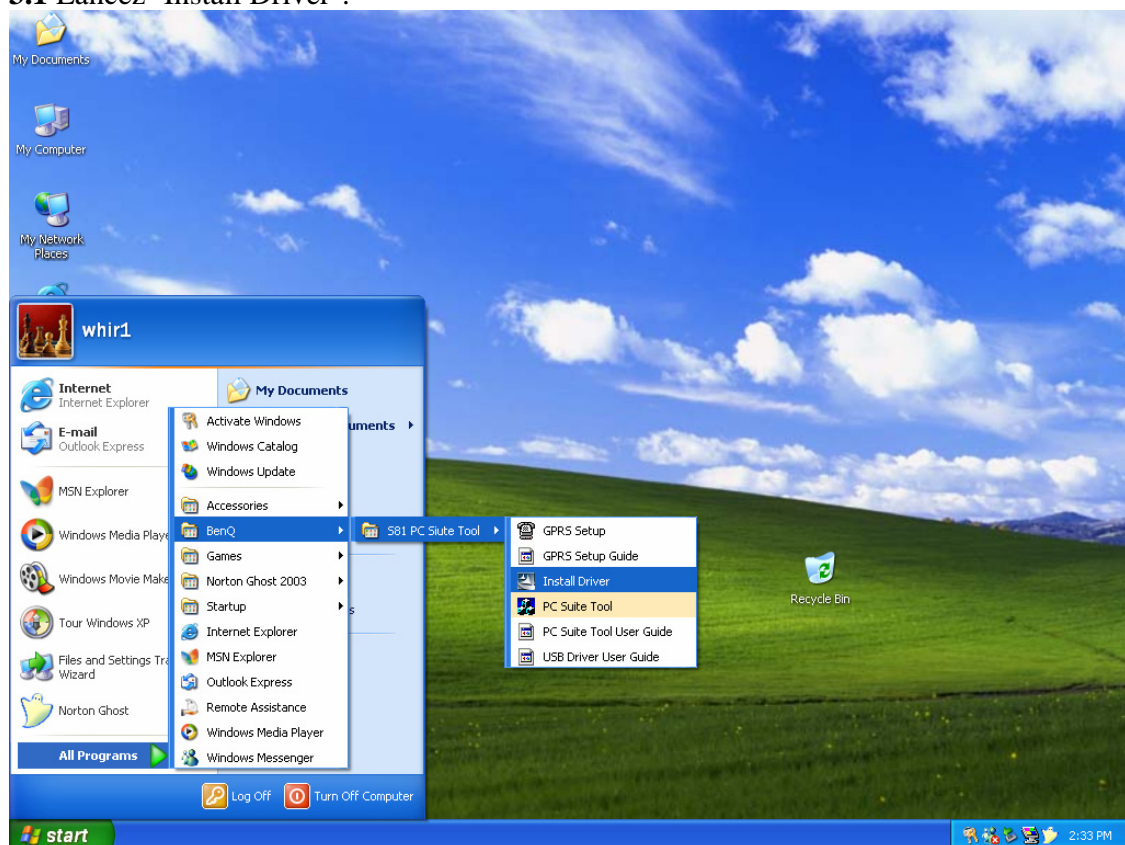
2. Systèmes d'exploitation supportés

Le pilote **WCDMA USB** supporte actuellement Windows XP, Windows 2000, Windows ME et Windows 98.

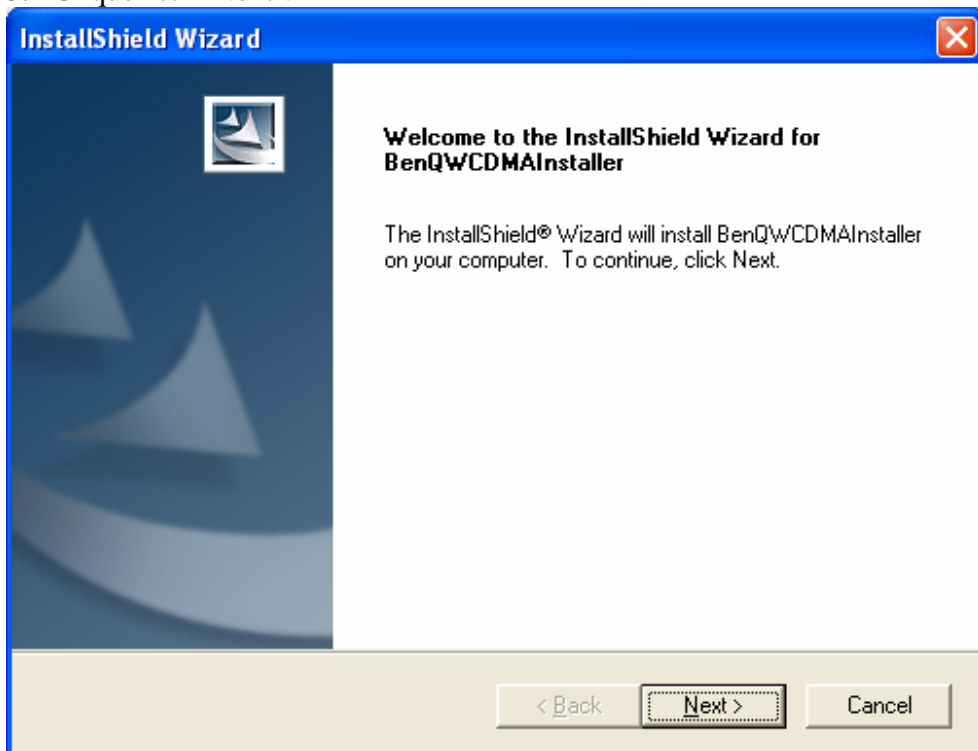
3. Procédure de configuration

3.0 Assurez-vous que le téléphone n'est pas connecté à votre PC..

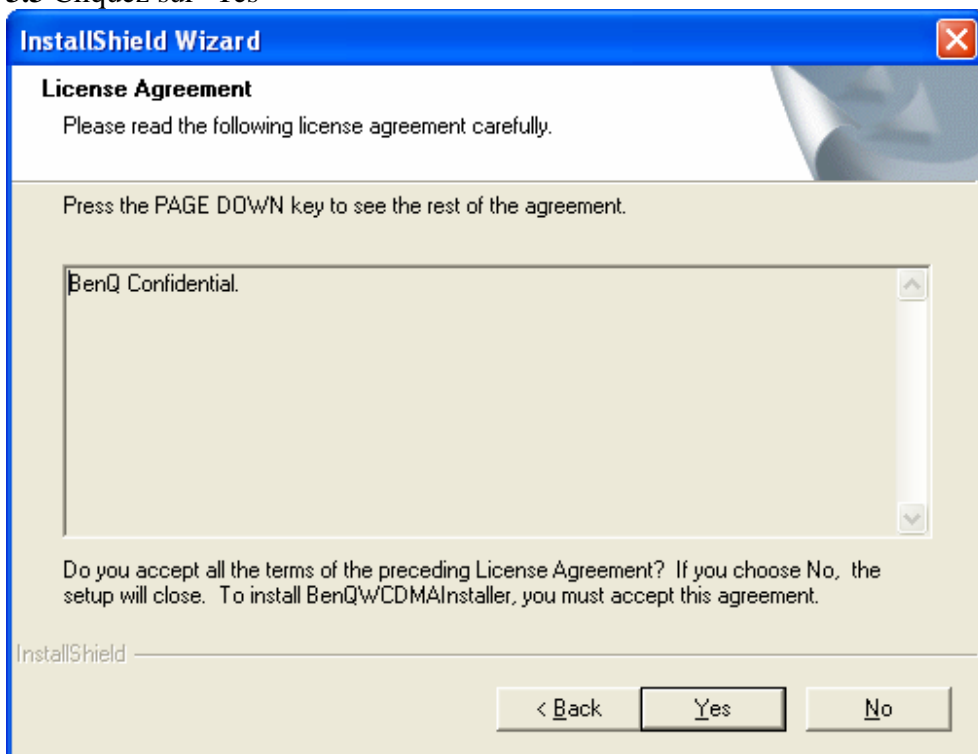
3.1 Lancez 'Install Driver'.



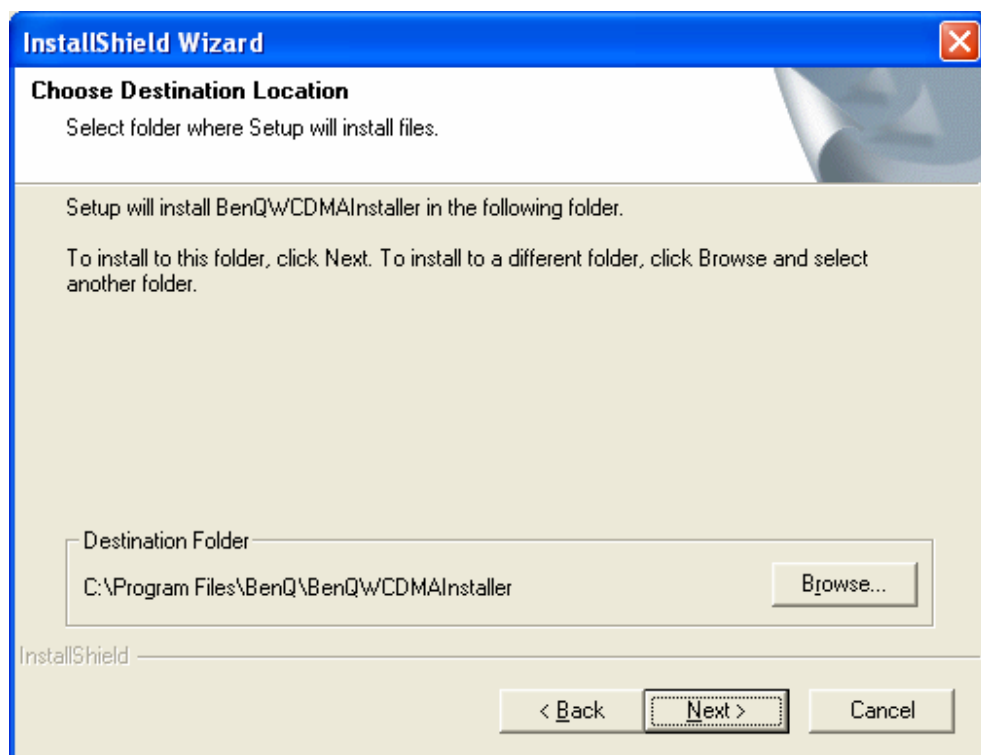
3.2 Cliquez sur 'Next'.



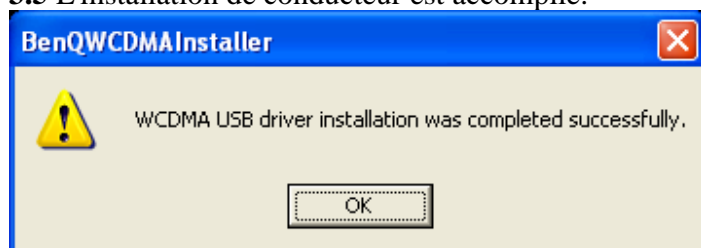
3.3 Cliquez sur 'Yes'



3.4 Cliquez sur 'Next'.



3.5 L'installation de conducteur est accomplie.



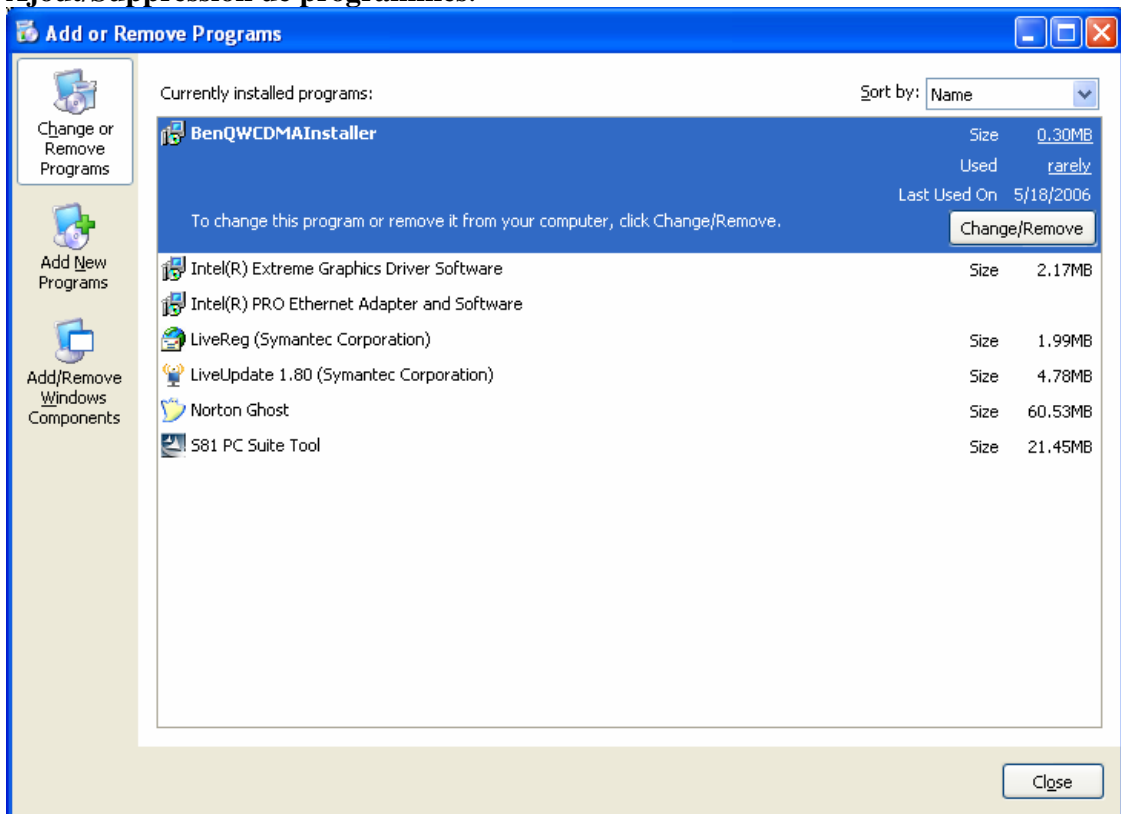
3.6 Connexion le combiné.

3.7 Windows installera automatiquement le dispositif.

4. Dépannage

Veuillez suivre les étapes ci-dessous pour réinstaller le pilote si l'installation n'est pas terminée avec succès et si des messages d'erreur Windows s'affichent sur l'écran.

4.1 Cliquez sur **Démarrer > Paramètres > Panneau de configuration > Ajout/Suppression de programmes.**



4.2 Cliquez sur **Modifier/Supprimer** 'Pilote combiné USB WCDMA [WCDMA Handset USB Driver]'.

4.3 Le pilote a été désinstallé avec succès.

